

2012 贵州省县（市、区、特区）

科技进步统计监测报告

贵州省科学技术情报研究所

贵州省科学技术厅 贵州省统计局

二〇一三年三月

# 目 录

一、县（市、区、特区）科技进步水平评价 .....	1
（一）综合科技进步水平评价 .....	1
（二）科技进步一级指标评价 .....	2
1. 科技进步环境及基础 .....	2
2. 科技投入 .....	3
3. 科技进步 .....	4
二、县（市、区、特区）科技进步统计监测指数排位 .....	5
（一）县（市、区、特区）综合科技进步水平指数排位 .....	5
（二）县（市、区、特区）科技进步统计监测一级指数排位 .....	7

## 一、县（市、区、特区）科技进步水平评价

县（市、区、特区）科技进步统计监测围绕科技进步环境及基础、科技投入、科技进步三个方面，对每万人大专以上学历人员数、每万人专业技术人员数、财政科技支出占一般预算支出比重、规模以上工业企业能耗、每万人专利申请量、环境污染治理指数等进行评价，共计 9 个监测指标，21 个统计指标。



图 1 县（市、区、特区）科技进步评价指标体系结构图

2012 年全省 88 个县（市、区、特区）的综合科技进步水平指数排位为：高于平均值 12.32% 的 25 个，低于平均值的 63 个。监测结果排前 10 位的县（市、区、特区）中，贵阳市有 6 个，遵义市有 2 个；排序后 10 位的县（市、区、特区）中，黔东南州有 4 个，遵义市有 2 个，黔西南州有 2 个，黔南州有 2 个，科技进步水平与县域经济发展水平呈正相关关系。县域整体综合科技水平偏低，各县（市、区、特区）间科技进步水平差距较大。

### （一）综合科技进步水平评价

根据综合科技进步水平指数，可将全省 88 个县（市、区、特区）划分为三类（参见图 2）：

第一类：综合科技进步水平指数高于 50% 的县（市、区、特区）有 3 个，占全部县（市、区、特区）的 3.41%；

第二类：综合科技进步水平指数高于全省平均水平（12.32%），但低于50%的县（市、区、特区）有22个，占全部县（市、区、特区）的25%；

第三类：综合科技进步水平指数低于全省平均水平（12.32%）有63个县（市、区、特区），占全部县（市、区、特区）的71.59%。

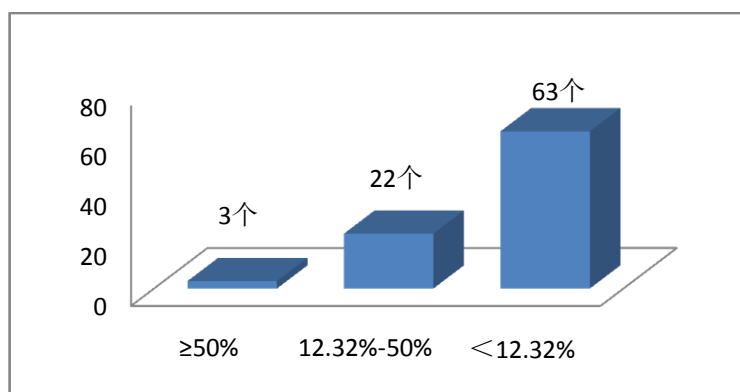


图2 综合科技进步水平指数分布图

## （二）科技进步一级指标评价

### 1. 科技进步环境及基础

科技进步环境及基础指数包括通过全国县（市、区、特区）科技进步考核次数、科技创新服务体系系数、每万人大专以上学历人员数和大专以上学历人员数四个二级指标。该指数在70%以上的只有云岩区。在30%-40%的县（市、区、特区）有7个，在10%-30%的县（市、区、特区）有28个，低于10%的县（市、区、特区）有52个。图3是科技进步环境及基础指数各数据段县（市、区、特区）个数占全部县（市、区、特区）的比重，可以看出，大部分县（市、区、特区）科技进步环境及基础指数在10%以下。

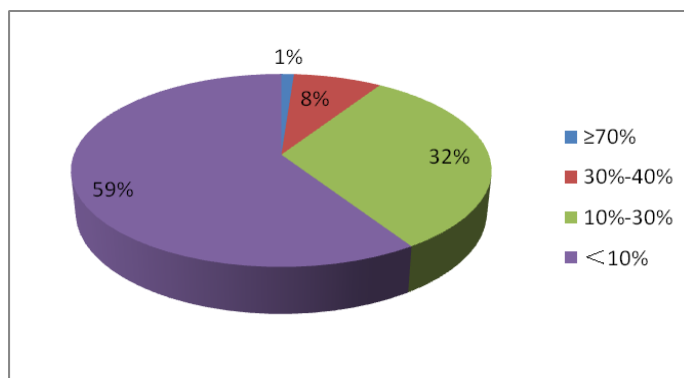


图3 科技进步环境及基础指数分布图

## 2. 科技投入

科技投入指数包括每万人专业技术人员数、专业技术人员数、财政支出中科学技术支出占公共财政预算支出比重、财政支出中科学技术支出、万人获上级科技计划项目经费和获科技计划项目经费六个二级指标。该指数在80%以上的只有云岩区，在30%-60%的有9个县（市、区、特区），在10%-30%的有21个县（市、区、特区），低于10%的有57个县（市、区、特区）。图4是科技投入指数各数据段县（市、区、特区）个数占全部县（市、区、特区）的比重，超过2/3的县（市、区、特区）科技投入指数在10%以下。

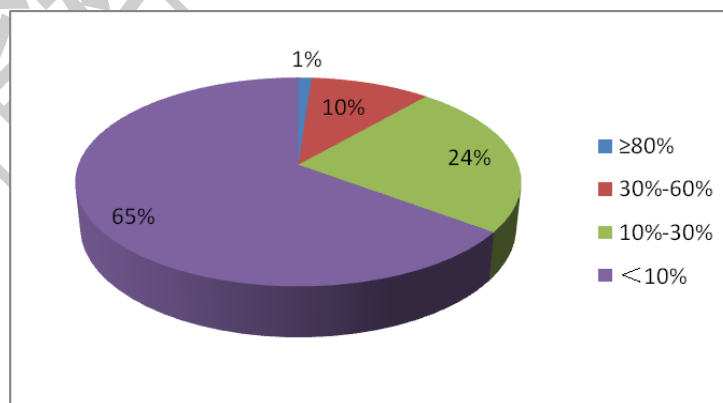


图4 科技投入指数分布图

### 3. 科技进步

科技进步指数包括规模以上工业能耗产出率、每万人专利申请量、专利申请量和环境污染治理指数四个二级指标。该指数在 50%以上的有 2 个县（市、区、特区），分别是南明区和小河区，在 20%-50%的有 7 个县（市、区、特区），10%-20%的有 42 个县（市、区、特区），低于 10%的有 37 个县（市、区、特区）。图 5 是科技进步指数各数据段县（市、区、特区）个数占全部县（市、区、特区）的比重。

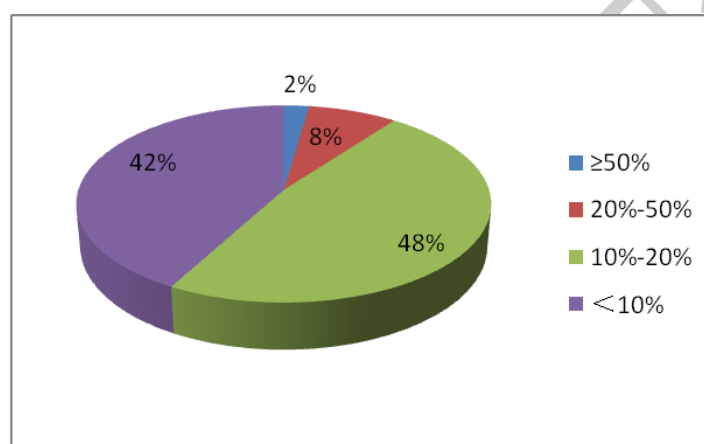


图 5 科技进步指数分布图

## 二、县（市、区、特区）科技进步统计监测指数排位

### （一）县（市、区、特区）综合科技进步水平指数排位

综合科技进步水平指数是由科技进步环境及基础、科技投入和科技进步三个一级指数加权综合而成。

贵州省科学技术情报研究所

表1 县（市、区、特区）综合科技进步水平指数排位

地区	指数 (%)	位次	地区	指数 (%)	位次	地区	指数 (%)	位次	地区	指数 (%)	位次	地区	指数 (%)	位次
云岩区	68.20	1	赤水市	14.23	21	紫云县	8.19	41	德江县	5.78	61	丹寨县	4.15	81
南明区	53.95	2	福泉市	13.64	22	罗甸县	8.04	42	黔西县	5.65	62	望谟县	4.09	82
小河区	53.84	3	兴仁县	13.38	23	普定县	8.01	43	荔波县	5.64	63	务川县	4.06	83
乌当区	43.61	4	修文县	12.79	24	天柱县	7.67	44	三穗县	5.57	64	从江县	4.01	84
汇川区	38.35	5	平坝县	12.77	25	六枝特区	7.58	45	台江县	5.52	65	册亨县	3.93	85
白云区	28.91	6	息烽县	12.26	26	瓮安县	7.57	46	麻江县	5.39	66	平塘县	3.91	86
仁怀市	27.34	7	桐梓县	11.89	27	印江县	7.45	47	镇远县	5.27	67	三都县	3.54	87
遵义县	27.29	8	余庆县	11.53	28	锦屏县	7.13	48	施秉县	5.25	68	岑巩县	3.00	88
红花岗区	27.03	9	织金县	11.44	29	晴隆县	6.93	49	万山特区	5.22	69			
花溪区	25.46	10	碧江区	11.23	30	剑河县	6.86	50	思南县	5.01	70			
西秀区	25.21	11	大方县	10.03	31	惠水县	6.67	51	石阡县	4.89	71			
都匀市	24.87	12	七星关区	9.73	32	安龙县	6.63	52	独山县	4.71	72			
兴义市	24.16	13	贵定县	9.23	33	龙里县	6.50	53	沿河县	4.66	73			
凯里市	19.94	14	关岭县	9.13	34	威宁县	6.47	54	黄平县	4.53	74			
钟山区	19.77	15	水城县	9.09	35	普安县	6.46	55	黎平县	4.45	75			
金沙县	19.32	16	江口县	8.92	36	正安县	6.45	56	赫章县	4.44	76			
开阳县	18.75	17	镇宁县	8.73	37	习水县	6.43	57	纳雍县	4.42	77			
盘县	17.94	18	绥阳县	8.65	38	榕江县	6.14	58	长顺县	4.38	78			
湄潭县	17.86	19	松桃县	8.35	39	凤冈县	5.99	59	雷山县	4.26	79			
清镇市	17.67	20	贞丰县	8.31	40	玉屏县	5.83	60	道真县	4.26	80			



(二) 县(市、区、特区)科技进步统计监测一级指数排位

表 2 科技进步环境及基础指数排位

地区	指数 (%)	位次	地区	指数 (%)	位次	地区	指数 (%)	位次	地区	指数 (%)	位次	地区	指数 (%)	位次
云岩区	75.89	1	仁怀市	16.08	18	碧江区	7.98	37	水城县	2.08	56	麻江县	1.47	75
南明区	49.11	2	金沙县	15.55	19	万山特区	7.37	38	安龙县	2.03	57	德江县	1.44	76
乌当区	47.85	3	福泉市	15.54	20	七星关区	6.78	39	贞丰县	1.93	58	三都县	1.40	77
小河区	43.80	4	遵义县	15.36	21	织金县	4.12	40	道真县	1.89	59	丹寨县	1.37	78
白云区	37.51	5	平坝县	15.25	22	黔西县	4.00	41	黎平县	1.87	60	从江县	1.37	79
汇川区	35.17	6	桐梓县	14.76	23	石阡县	3.74	42	普安县	1.78	61	平塘县	1.35	80
花溪区	33.86	7	修文县	14.67	24	威宁县	3.71	43	锦屏县	1.74	62	台江县	1.35	81
西秀区	30.20	8	湄潭县	14.22	25	绥阳县	3.27	44	瓮安县	1.73	63	望谟县	1.24	82
红花岗区	29.59	9	江口县	12.80	26	镇远县	3.21	45	务川县	1.69	64	岑巩县	1.21	83
兴义市	21.07	10	赤水市	12.62	27	思南县	2.92	46	天柱县	1.63	65	册亨县	1.14	84
凯里市	20.98	11	兴仁县	12.18	28	正安县	2.85	47	榕江县	1.62	66	长顺县	0.96	85
钟山区	20.56	12	余庆县	11.94	29	贵定县	2.69	48	独山县	1.56	67	三穗县	0.79	86
都匀市	19.16	13	普定县	11.86	30	惠水县	2.51	49	龙里县	1.56	68	大方县	0.72	87
清镇市	17.97	14	镇宁县	11.63	31	沿河县	2.43	50	黄平县	1.56	69	罗甸县	0.25	88
息烽县	16.88	15	印江县	11.59	32	习水县	2.42	51	晴隆县	1.51	70			
开阳县	16.47	16	关岭县	11.41	33	赫章县	2.41	52	荔波县	1.50	71			
盘县	16.24	17	紫云县	11.08	34	六枝特区	2.38	53	施秉县	1.49	72			
仁怀市	16.08	18	松桃县	10.97	35	剑河县	2.22	54	雷山县	1.49	73			
金沙县	15.55	19	玉屏县	10.82	36	凤冈县	2.19	55	纳雍县	1.49	74			

表 3 科技投入指数排位

地区	指数 (%)	位次	地区	指数 (%)	位次	地区	指数 (%)	位次	地区	指数 (%)	位次	地区	指数 (%)	位次
云岩区	88.45	1	花溪区	21.92	20	惠水县	6.94	39	贞丰县	3.79	58	岑巩县	2.09	77
小河区	59.57	2	修文县	16.52	21	龙里县	6.59	40	黔西县	3.42	59	石阡县	1.91	78
南明区	54.22	3	赤水市	15.28	22	三穗县	5.87	41	德江县	3.36	60	望谟县	1.89	79
乌当区	54.12	4	瓮安县	13.77	23	余庆县	5.58	42	紫云县	3.34	61	黎平县	1.84	80
遵义县	49.56	5	罗甸县	12.30	24	松桃县	5.33	43	赫章县	3.30	62	普安县	1.74	81
都匀市	39.07	6	桐梓县	11.64	25	施秉县	5.26	44	晴隆县	3.15	63	凤冈县	1.72	82
汇川区	36.92	7	平坝县	11.54	26	普定县	5.24	45	关岭县	2.87	64	锦屏县	1.62	83
红花岗区	34.35	8	大方县	11.49	27	江口县	5.23	46	独山县	2.84	65	玉屏县	1.39	84
金沙县	33.99	9	水城县	11.28	28	麻江县	5.17	47	长顺县	2.81	66	册亨县	1.34	85
兴义市	33.26	10	贵定县	11.09	29	印江县	4.58	48	荔波县	2.78	67	剑河县	1.30	86
开阳县	29.91	11	碧江区	11.00	30	六枝特区	4.50	49	道真县	2.67	68	平塘县	1.29	87
西秀区	29.39	12	福泉市	10.19	31	习水县	4.43	50	从江县	2.64	69	万山特区	1.00	88
仁怀市	28.41	13	七星关区	9.83	32	安龙县	4.32	51	丹寨县	2.64	70			
白云区	27.56	14	息烽县	8.81	33	纳雍县	4.26	52	雷山县	2.59	71			
钟山区	26.35	15	天柱县	8.54	34	镇宁县	4.07	53	沿河县	2.57	72			
盘县	26.24	16	兴仁县	8.36	35	镇远县	4.02	54	务川县	2.55	73			
凯里市	24.18	17	织金县	7.65	36	台江县	3.97	55	榕江县	2.51	74			
湄潭县	23.67	18	威宁县	7.11	37	黄平县	3.90	56	正安县	2.38	75			
清镇市	23.02	19	绥阳县	7.04	38	三都县	3.82	57	思南县	2.22	76			

表4 科技进步指数排位

地区	指数 (%)	位次	地区	指数 (%)	位次	地区	指数 (%)	位次	地区	指数 (%)	位次	地区	指数 (%)	位次
南明区	57.83	1	福泉市	15.46	20	清镇市	12.05	39	黔西县	9.30	58	从江县	7.64	77
小河区	56.71	2	晴隆县	15.36	21	荔波县	12.04	40	独山县	9.27	59	务川县	7.60	78
汇川区	42.50	3	遵义县	15.25	22	天柱县	11.97	41	黎平县	9.27	60	万山特区	7.60	79
云岩区	41.37	4	普安县	15.18	23	德江县	11.91	42	松桃县	9.14	61	普定县	7.48	80
仁怀市	35.92	5	湄潭县	15.16	24	习水县	11.88	43	麻江县	8.96	62	修文县	7.46	81
乌当区	29.47	6	六枝特区	15.13	25	平坝县	11.88	44	册亨县	8.92	63	赫章县	7.34	82
白云区	22.87	7	绥阳县	14.87	26	息烽县	11.74	45	长顺县	8.90	64	纳雍县	7.10	83
花溪区	21.80	8	凯里市	14.80	27	盘县	11.09	46	石阡县	8.86	65	印江县	6.76	84
织金县	21.50	9	赤水市	14.56	28	镇宁县	10.89	47	望谟县	8.74	66	瓮安县	6.36	85
兴仁县	19.42	10	碧江区	14.24	29	龙里县	10.66	48	平塘县	8.72	67	玉屏县	5.99	86
贞丰县	18.30	11	榕江县	13.63	30	台江县	10.65	49	沿河县	8.65	68	岑巩县	5.46	87
兴义市	17.71	12	正安县	13.60	31	紫云县	10.54	50	施秉县	8.46	69	三都县	5.09	88
红花岗区	17.53	13	凤冈县	13.52	32	罗甸县	10.47	51	雷山县	8.32	70			
锦屏县	17.24	14	关岭县	13.44	33	惠水县	9.97	52	镇远县	8.29	71			
余庆县	17.14	15	贵定县	12.99	34	桐梓县	9.68	53	威宁县	8.19	72			
西秀区	16.75	16	水城县	12.91	35	思南县	9.59	54	丹寨县	8.06	73			
大方县	16.55	17	安龙县	12.90	36	开阳县	9.54	55	道真县	7.88	74			
剑河县	16.38	18	钟山区	12.53	37	三穗县	9.37	56	金沙县	7.88	75			
都匀市	15.56	19	七星关区	12.17	38	江口县	9.31	57	黄平县	7.71	76			

注：一级指数是由二级指标经综合指数法计算得到对应的指标监测值，再加权综合而成。